



# AMC

**STUDIO 1984 - AJC - AZC - AT - STUDIO KO / NDA**

**DOSSIER L'INTERCOMMUNALITÉ, MAÎTRISE D'OUVRAGE QUALIFIÉE**

**ÉVÉNEMENT QUELLE STRUCTURE POUR FAIRE DE L'ARCHITECTURE ?**

**RÉFÉRENCE ÉDITH GIRARD DÉTAILS AIRES DE JEU**

**MATÉRIAU THÈQUE ALUMINIUM BAS CARBONE**



AMC

Infopro Digital, 20 rue des Aqueducs, 94250 Gentilly

Pour joindre un interlocuteur  
par mail: prenom.nom@infopro-digital.com  
par tél.: 01.77.92.92.92

#### RÉDACTION

RÉDACTEUR EN CHEF: Olivier Namias  
RÉDACTRICE EN CHEF ADJOINTE:  
Alice Bialestowski  
CHEFS DE RUBRIQUE: Laure Carsalate  
RÉDACTEUR WEB: Nicolas Houssais  
DIRECTEUR DE RÉALISATION:  
Franck Vacie  
SECRÉTAIRE DE RÉDACTION UNIQUE:  
Stéphanie Vermassen  
CHEF DE SERVICE MAQUETTE: Thierry Doré  
RÉDACTEUR GRAPHISTE: Sophie Joncoeur  
RÉDACTEUR ICONOGRAPIE: Maiko Suganuma  
CE NUMÉRO A ÉTÉ RÉALISÉ  
AVEC LA COLLABORATION DE:  
Christine Desmoulin, Margot Guislain, Christophe  
Hassel, Mathieu Oul, Karine Quéroux, Christian  
Simanc, Sophie Thelcat, Jean-Louis Violeau

#### GESTION-DÉVELOPPEMENT

PUBLICITÉ  
DIRECTRICE COMMERCIALE: Stéphanie Madreau  
(06.66.82.97.12)  
INSTITUTIONNELS / ENTREPRISES / AUDIT /  
TRANSPORT: Frédéric Bapst (06.58.79.89.13)  
MATÉRIEL / LOGISTIQUE / DISTRIBUTION:  
Virginie Boussouget (06.62.78.00.33)  
AMÉNAGEMENT INTÉRIEUR ET EXTÉRIEUR /  
ÉCLAIRAGE / MOBILIER: Nathalie De Just  
(06.62.66.86.38)  
MENUISERIE / SÉCURITÉ / EAU ET ASSAINISSEMENT:  
Emmanuel Gordin (06.68.58.27.33)  
GÉNIE CLIMATIQUE / ISOLATION / COUVERTURE  
FACADE BAROQUE: Marie Jouannau (06.66.66.98.86)  
BANQUES / ASSURANCE ET ÉNERGIE: Laurent Neveu  
(07.84.37.76.95)  
INTERNATIONAL: Ilaria Strecola (06.68.44.22.01),  
Tobias Brandstätt (07.62.64.39.18)  
EXÉCUTION: Anna De Silva  
DIFFUSION: Yannick Védries  
VENTE EN KIOSQUES: Destination Média  
FABRICATION: Karine Landriot  
ABONNEMENTS: Infopro Digital,  
20 rue des Aqueducs, 94250 Gentilly.  
Mail: abonnement@groupeoniteur.fr  
TARIFS:  
Abonnement Papier + Numérique:  
1 an: 329 € TTC, Étudiants 1 an: 145 € TTC  
2 ans: 549 € TTC  
Abonnement Numérique: 1 an: 309 € TTC  
Abonnement Étranger: nous consulter  
SERVICE CLIENTS: Kristel Hussard  
AMC Le Moniteur Architecture  
est édité par GROUPE MONITEUR  
Société éditrice,  
S.A.S. au capital de 333 900 €  
Siège social: Infopro Digital,  
20 rue des Aqueducs, 94250 Gentilly.  
R.C.S. Créteil B 403 080 823. CODE APE 5814Z  
Mensuel - N° Siret: 403.080.823.00244  
Commission paritaire: 0329784754  
N° TVA Intracommunautaire: FR 32 403.080.823  
Principal actionnaire:  
INFO SERVICES HOLDING  
PRÉSIDENT, DIRECTEUR DE LA PUBLICATION:  
Julien Elmekh  
DIRECTRICE GÉNÉRALE DÉLÉGUÉE: Isabelle André

ISSN 0998-4194

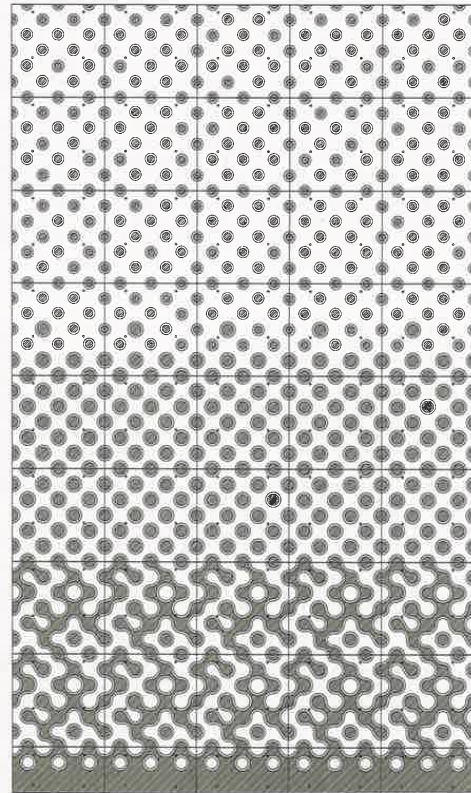
Composition: Groupe Moniteur  
Imprimé chez RotoFrance,  
25 rue de la Maison-Rouge,  
77185 Lognes  
Dépôt légal: à parution



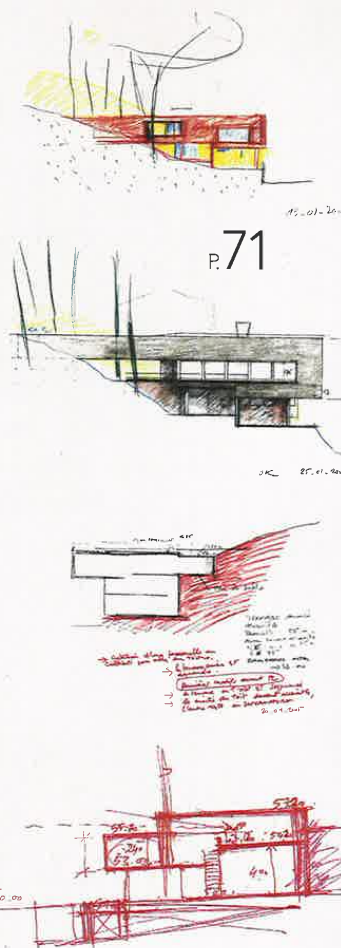
Origine du papier: Allemagne  
Intérieur: 100% recyclé  
Certification: PEFC  
Impact sur l'eau (P. tot): 0,004 kg/tonne

## SOMMAIRE

N° 336 - NOVEMBRE 2025



P. 36

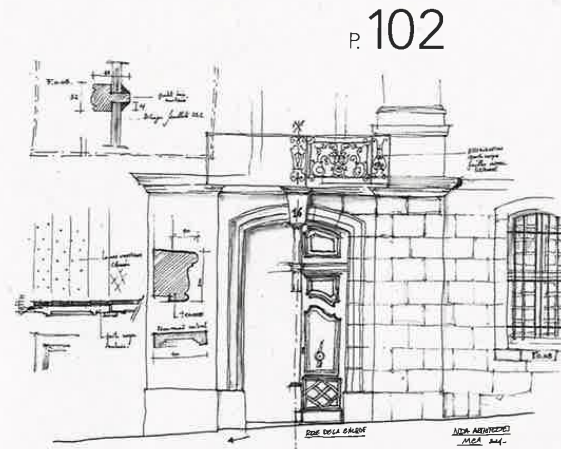


P. 71

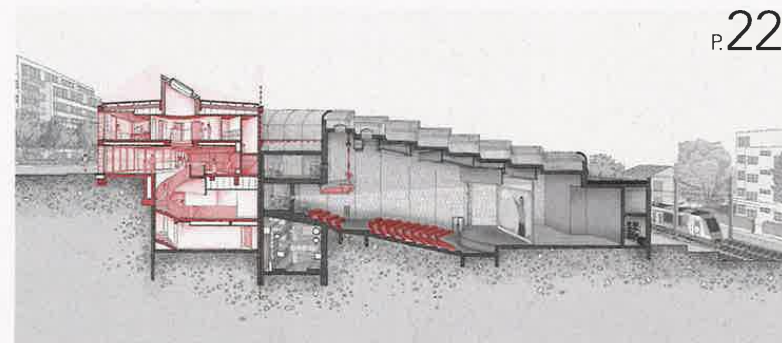
- P. 6 TROMBINOSCOPE
- P. 8 ARRÊT SUR IMAGE
- P. 10 ENQUÊTE  
ENTRE COMMANDE ET  
CRÉATION, QUELLE STRUCTURE  
POUR FAIRE  
DE L'ARCHITECTURE ?
- P. 16 DISPARITION  
HENRI CIRIANI (1936-2025)
- P. 18 CINÉMA  
LA TÊTE DANS LE CUBE
- P. 20 FLASHBACK  
1978, NAISSANCE  
D'UN SYNDICAT

## RÉALISATIONS

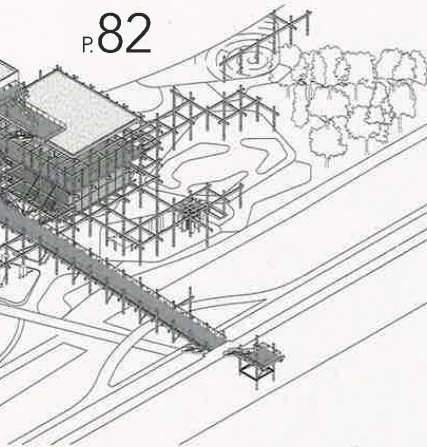
- P. 22 STUDIO 1984  
THÉÂTRE-CINÉMA  
LES 3 PIERROTS  
SAINT-CLOUD
- P. 36 AJC ARCHITECTES  
THÉÂTRE RÉGIONAL  
DU BEAUVAISIS  
BEAUVAIS
- P. 46 AZC ARCHITECTES  
69 LOGEMENTS SOCIAUX  
LA CELLE-SAINT-CLOUD
- P. 52 AT ARCHITECTES  
EXTENSION DE MAISON  
CARRY-LE-ROUET



P. 102



P. 22



P. 82



P. 52

## DOSSIER

- P. 61 L'INTERCOMMUNALITÉ  
EN PROJETS
- P. 62 UNE MAÎTRISE D'OUVRAGE  
EXPÉRIMENTÉE POUR  
RÉPONDRE AUX BESOINS  
DES BASSINS DE VIE
- P. 64 ATELIER PHILÉAS  
CENTRE D'INTERPRÉTATION  
PRESSORIA  
AY-CHAMPAGNE
- P. 65 CF ARCHITECTURE  
GÎTE DU MOULIN DE CORDOUE  
SAINT-CALAIS-DU-DÉSERT
- P. 66 DUBUISSON ARCHITECTURE  
CENTRE AQUATIQUE LES BASSINS  
DE L'AULNE  
CHATEAULIN
- P. 67 SBP / EXPLORATIONS  
PASSERELLE LUCIE-BRÉARD  
SAINT-DENIS

## RÉFÉRENCE

- P. 71 ÉDITH GIRARD,  
RÉCONCILIER  
LA MODERNITÉ  
AVEC LA VILLE

## DÉTAILS

- P. 81 AIRES DE JEU
- P. 82 HOLZER KOBLER  
STRUCTURE POTEAUX-POUTRES  
EN BOIS POUR MAISON  
D'AVENTURES
- P. 84 SASAKI / A&N DESIGN / BSED  
FILETS D'ESCALADE  
ET PORTIQUES EN ACIER POUR  
UN PARC PAYSAGER
- P. 86 MJOLK ARCHITEKTI /  
PROJEKTOVY ATELIER DAVID  
JEUX INTÉRIEURS POUR  
UNE EXTENSION D'ÉCOLE  
MONTESSORI
- P. 88 R2K  
COUR FERMÉE, PASSERELLE  
ET COURSIVES POUR  
UNE ÉCOLE EN BOIS
- P. 90 TAKAHIRO AKIYAMA  
PETITE HALLE GLISSÉE  
SOUS UN MÉTRO AÉRIEN  
POUR UNE CRÈCHE

## MATÉRIAUTHÈQUE

- P. 93 ALUMINIUM BAS CARBONE

## INTÉRIEUR & DESIGN

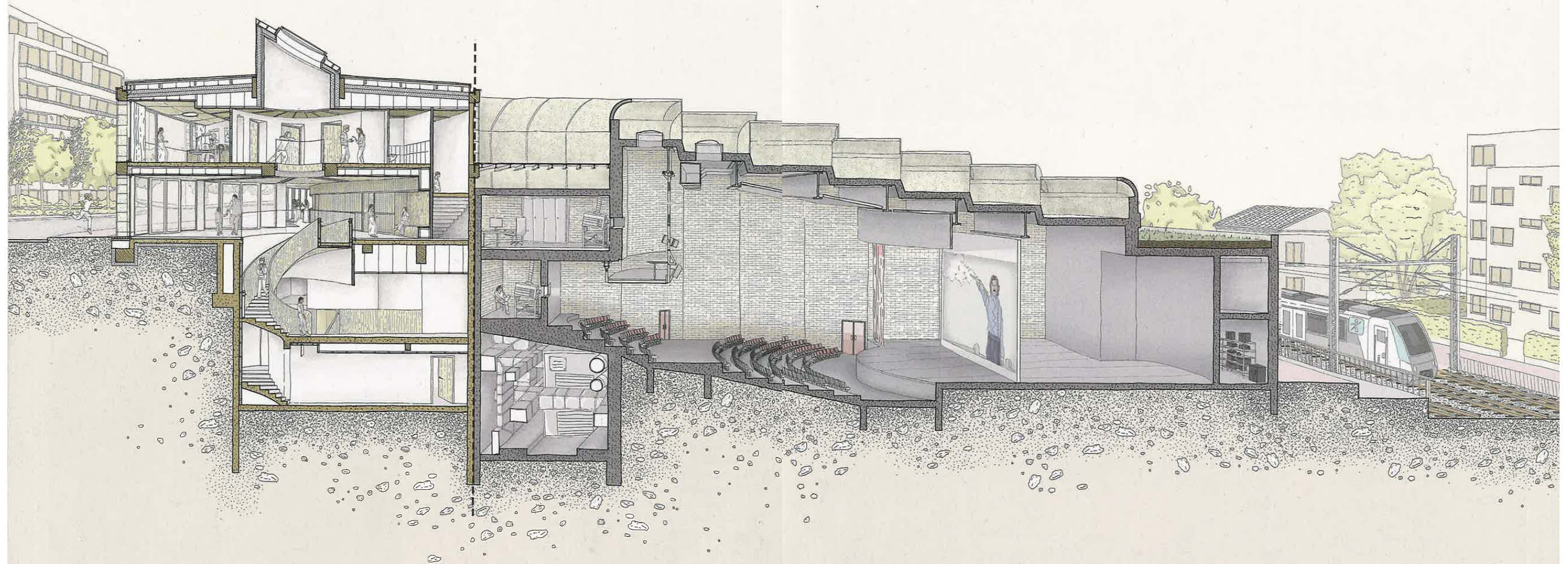
- P. 98 HUIT ARTISANES À L'ÉTABLI
  - P. 102 STUDIO KO / NDA  
MUSÉE DE LA MODE  
ET DU COSTUME
  - P. 106 RÉPÉRAGES
- A SUIVRE**
- P. 112 EXPO  
LES ARTS DÉCO  
DANS LE RÉTRO
  - P. 116 LIVRES
  - P. 118 AGENDA
  - P. 122 DÉBUTS

Photo de couverture: plan de situation de l'ilot Carnot à Stains  
par Edith Girard, avec Byron Mouzas arch.  
Crédit: collection Girard



STUDIO 1984  
**THÉÂTRE-CINÉMA LES 3 PIERROTS**  
SAINT-CLOUD (HAUTS-DE-SEINE)

Texte : Margot Guislain  
Photographies : Benoît Alazard





Le cinéma-théâtre du quartier des Coteaux à Saint-Cloud, ancré dans la mémoire des habitants pour son architecture brutaliste et organique, a fait l'objet d'une réhabilitation-extension. Cette dernière a su tirer parti d'une géométrie mise au placard depuis le milieu des années 1980.

A Saint-Cloud (Hauts-de-Seine), où la haute société a longtemps pris place, grâce à l'arrivée du chemin de fer notamment, le parcours qui mène de la gare au cinéma-théâtre Les 3 Pierrots offre à voir une collection de demeures bourgeoises de différents styles : Bauhaus, Art déco, néoclassique, néogothique. Séparées par de vastes jardins en pente dégagant des vues panoramiques sur la capitale, celles-ci disent tout du bon air que venaient chercher les Parisiens sur ce coteau. Sur un terrain autrefois propriété de Marie Bonaparte, le bâtiment des 3 Pierrots, conçu en 1981 par le duo Durant-Mabileau (le second est connu pour l'extension fonctionnaliste des thermes d'Aix-les-Bains), a apporté une touche de brutalisme dans cet éventail de styles.

#### Continuité formelle

Chargés de la rénovation-extension de l'édifice, les architectes de l'agence 1984 se sont donnés pour fil conducteur la continuité, pour réaliser le nouveau hall d'accueil, les bureaux de l'administration et donner accès aux salles de spectacles situées en contrebas, qui souffraient d'un manque de visibilité depuis l'espace public. Ils ont donc repris la forme circulaire des deux volumes qui abritent chacun une salle, une grande et une petite, morphologie comparable à celle du théâtre antique et référence d'une des dernières générations d'architectes formés aux Beaux-Arts. Caractéristique d'un courant des années 1970-80, cette architecture dite « proliférante », qui permet à un bâtiment de s'étendre à l'infini par agrégation de volumes de même morphologie, a facilité la continuité. Cette dernière assoit l'inscription de l'édifice iconique dans la mémoire des habitants, voire la renforce par ce volume. Les panneaux préfabriqués en béton brut, noircis par la pollution, ont fait l'objet d'une simple rénovation extérieure, ayant résisté à l'épreuve du temps grâce à la désactivation du béton, le gros granulat protégeant la matière. L'extension semble relever d'une réhabilitation, tant elle évoque l'architecture d'Auguste Perret. Celle-ci revient en force sur fond d'économie des matériaux. Tel un mini palais



Courtesy Studio 1984

d'Iéna, ce sont les poteaux et poutres aux arêtes crénelées qui font la façade de cette rotonde, miroir du « classicisme structurel de Perret » (J. Abram, 1984). Mais avec des poteaux en pierres calcaires, nul doute qu'en écrivant un siècle plus tôt « le béton, c'est de la pierre que nous fabriquons », Perret, à son époque d'insouciance environnementale, renierait la filiation. Le volume circulaire se prolonge en une galerie courbe, dans laquelle est aménagé le café-restaurant qui s'enroule autour d'une salle de spectacles. Dans le hall, la structure fait de l'escalier le point focal de l'espace, celui-ci connectant visuellement dans un vide à triple hauteur, baigné de lumière zénithale, l'ensemble des fonctions (accueil au rez-de-chaussée, administration au premier étage, salles de spectacles au niveau). Ainsi les poutres rayonnent depuis la façade vers l'escalier, reprises par la poutre circulaire qui, sans appui, fait le tour de la trémie.

Dans l'existant, les interventions, avec peu de moyens, optimisent considérablement les usages et libèrent l'espace : toilettes, réseaux, stockage, alcôve avec banquette sont intégrés dans les interstices entre les volumes circulaires. De même, la démolition d'un sas et son remplacement par deux grands panneaux escamotables par galandage ont fait du foyer un espace événementiel modulable. Les salles de spectacles ont été réactualisées aux niveaux fonctionnels, techniques, de l'accessibilité PMR, du mobilier. Le beau doublage d'origine en briques moulées, alternativement posées en paneress et en boutisse, assure parfaitement sa fonction acoustique depuis quarante-cinq ans. Seuls déçus, certains professionnels du spectacle pour qui la scène circulaire, qui fait la particularité de ce théâtre, apparaît davantage comme une contrainte qu'une opportunité de diversifier les pratiques.

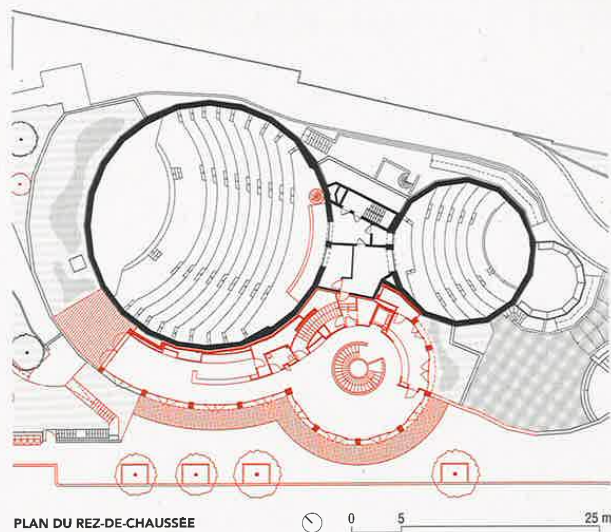
PAGE DE DROITE, EN HAUT. L'extension, contenant le hall d'accueil, les bureaux et le café-restaurant, inscrit l'équipement culturel dans le paysage urbain.

PAGE DE DROITE, EN BAS. Le bâtiment existant, en contrebas de 5 m par rapport à la rue, était invisible dans la ville. L'ancien parvis forme un espace extérieur en continuité du foyer.

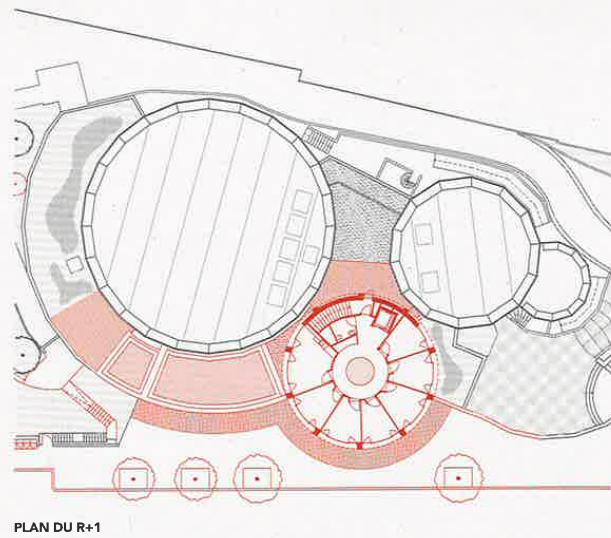


AMC - n° 336 - novembre 2025

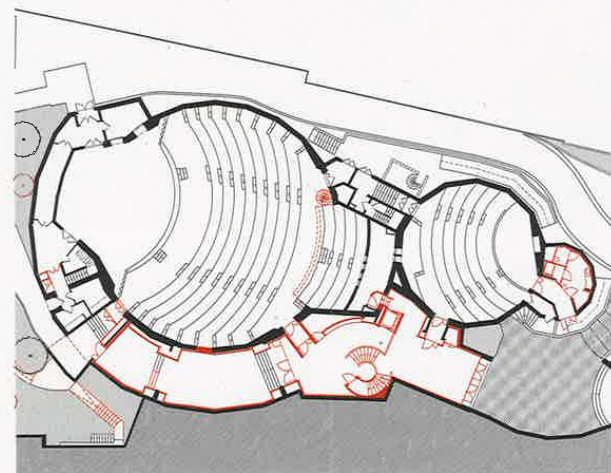




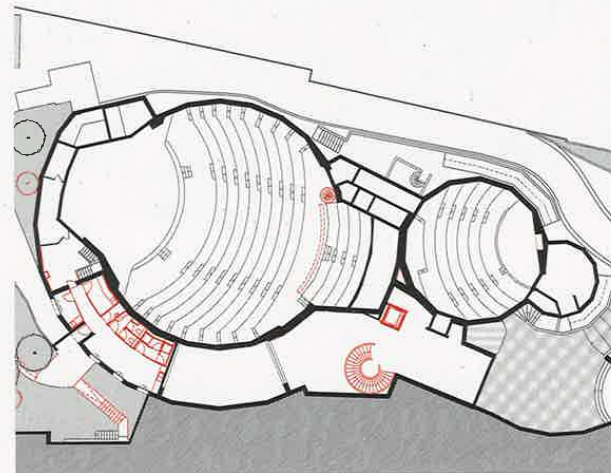
PLAN DU REZ-DE-CHAUSSEE



PLAN DU R+1



PLAN DU REZ-DE-JARDIN BAS



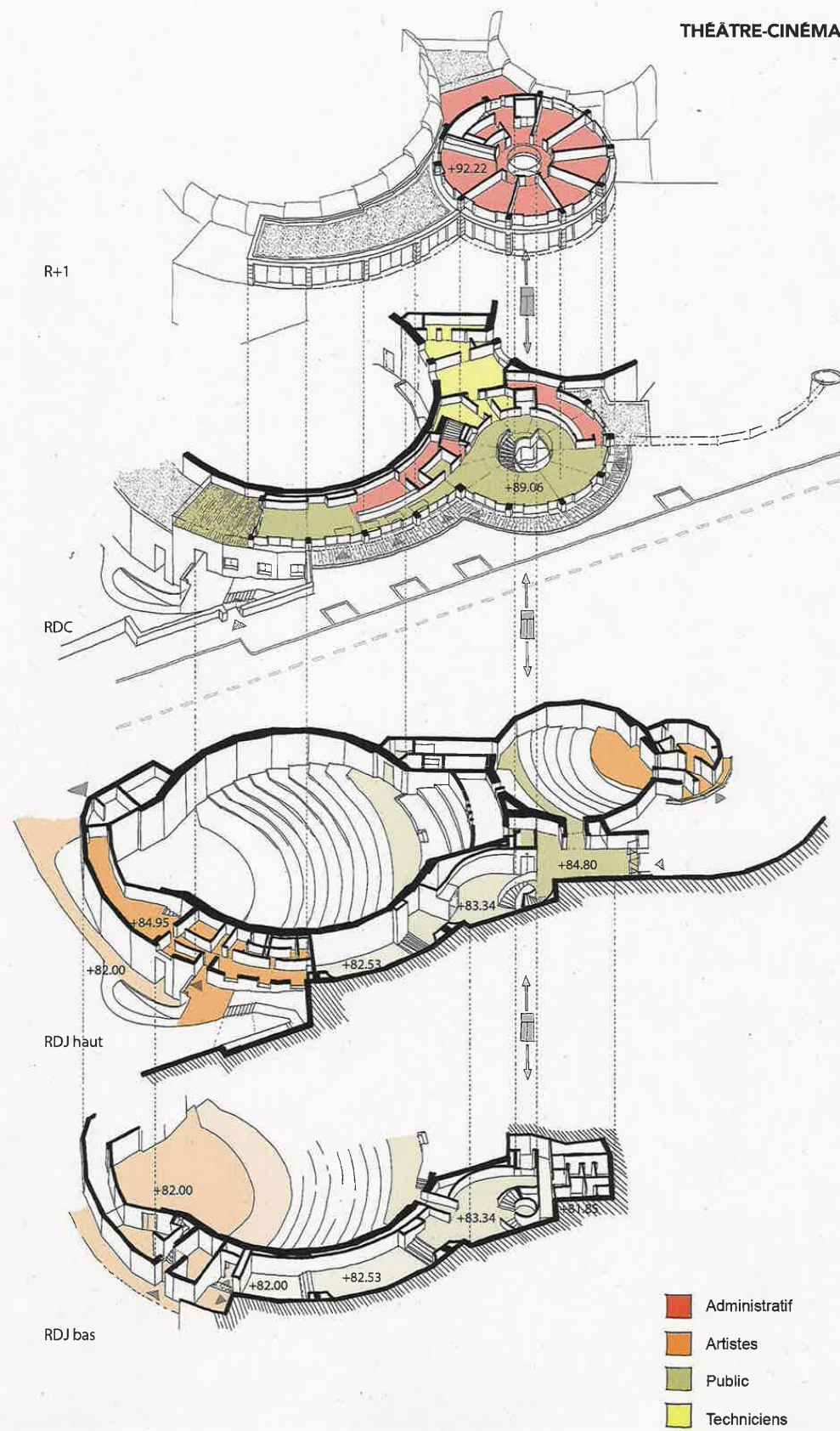
PLAN DU REZ-DE-JARDIN HAUT



Avant l'extension, un escalier conduisait à l'entrée située 5 m en contrebas.



L'extension rattrape le fort dénivelé du terrain.



- Administratif
- Artistes
- Public
- Techniciens



Au centre du hall, l'escalier est théâtralisé dans un vide à triple hauteur baigné de lumière zénithale. Il met en connexion physique et visuelle tous les niveaux, bureaux au premier étage, hall au RDC et foyer au niveau -1.







EN HAUT. Le café-restaurant vient s'enrouler autour de l'une des deux salles de spectacles existantes et ouvre sur un petit parvis en plus d'une terrasse.

EN BAS. Le foyer a été reconfiguré avec l'ajout d'un ascenseur et de grandes doubles portes à galandage pour moduler l'espace lors d'événements.



Les deux salles (ici, la petite, double page suivante, la grande) sont pourvues d'un doublage en briques dont le relief assure l'acoustique. Ce matériau très pérenne n'a pas nécessité de remise en état. La circulation a été rationalisée pour les techniciens et mises aux normes PMR.



